



# Limitador de Carga Electrónico

## LCE-R2C1/T2QF (Cod. LI-E1053)

Aplicado típicamente en Puentes Grúa, Aparejos, Montacargas y todo tipo de dispositivo de izaje que opere por cable de acero. El kit de entrega está Integrado por el controlador Mod. LCE-R2C1 que gestiona la señal analógica de peso a partir del sensor de carga Mod. T2QF. Este controlador cuenta con display de cristal líquido (LCD) alfanumérico doble línea de alto contraste retro- iluminado (Back-light) led indicador de relés de salida activados. Permite programar 2(dos) set-points. Usualmente se configuran uno a Capacidad máxima y el otro para control de Cable Flojo o una activación a Capacidad intermedia.

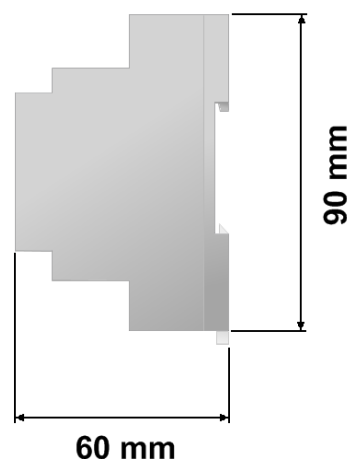
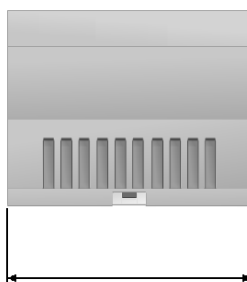
- Diseño compacto, robusto, de simple operación.
- Micro-switches industriales de alto rendimiento, permite el ingreso de parámetros y la programación de los cortes (salidas a relés) de forma rápida y sencilla
- Modelo diseñado y fabricado íntegramente A&L Integral Trade S.A.
- Circuitos montados sobre gabinete modular con montaje de tipo riel DIN
- Borneras de conexiones de fácil acceso

### Controlador LCE-R2C1 - Especificaciones Técnicas

<b>Temperatura</b>	El rango de temperatura de operación es desde -10°C a +60°C
<b>Display</b>	De cristal líquido(LCD) alfanumérico de doble línea, alto contraste, retro iluminado (Backlight)
<b>Indicador</b>	Visual de Activación de Relés
<b>Alimentación</b>	12-24Vcc/Vca * Consumo Máx: 150mA
<b>Entradas</b>	1 Analógicas para Celdas de Carga
<b>Salidas</b>	2 Relés hasta 240V/10A (Límites Configurables)
<b>Construcción</b>	Controlador en gabinete para montaje sobre Riel Din. Pulsadores de comando con micros de alta eficiencia para desplazamiento en el Menú. Clave de Acceso a Configuración.

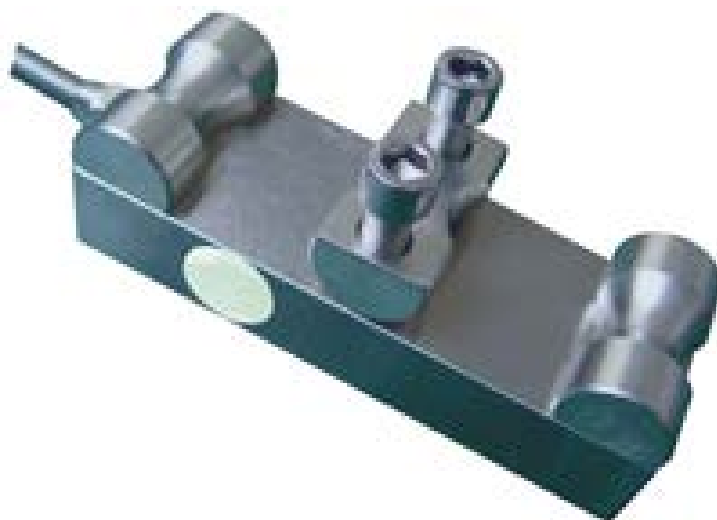
### Kit de entrega:

- Controlador Mod. LCE-R2C1 (Cod. LI-E0969)
- Sensor de carga Mod.T2QF (Cod. LI-R1001B)
- Manual – Certificado de garantía.



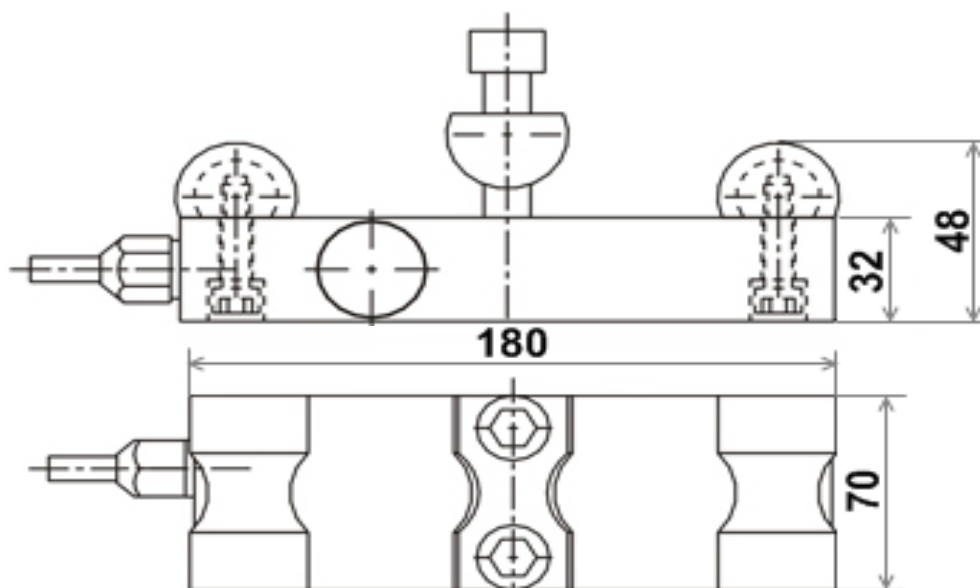
## Sensor de Carga – Tipo Flexión

**Mod. T2QF** (Cod. LI-R1001B)

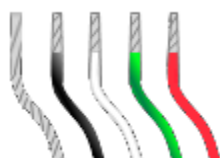


Capacidad Máxima por Ramal: **20.000 kg**

Diámetros de Cable tolerado: **9 a 24 mm**



### Conexionado:



Malla: GND  
Negro: -E / AV-  
Blanco: -S / AS-  
Verde: +S / AS+  
Rojo: +E / AV+

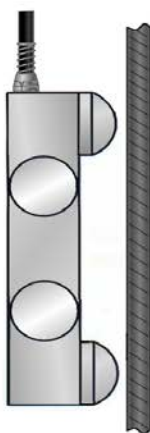
Salida: 2mV/V  
(Largo de cable: 9 mts)

## Instructivo de montaje:

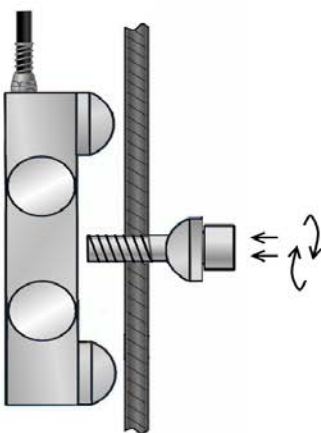
Típicamente el sensor se monta sobre el ramal muerto del sistema de aparejo, cerca del punto de fijo y antes del punto de fin de carrera, o bien sobre uno de los lados de la polea compensadora. Direccionar el cable de datos hacia arriba. Montar la horquilla de forma que “abra” el cable de acero junto a la celda de carga, sumarle la base y las arandelas, ajustar las tuercas poco a poco cada una, para que la presión sea uniforme, aproximadamente entre 25 y 30 kgm. El cable de acero debe quedar completamente apretado por la celda de carga.

### Vista lateral

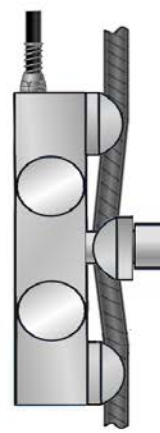
Paso 1



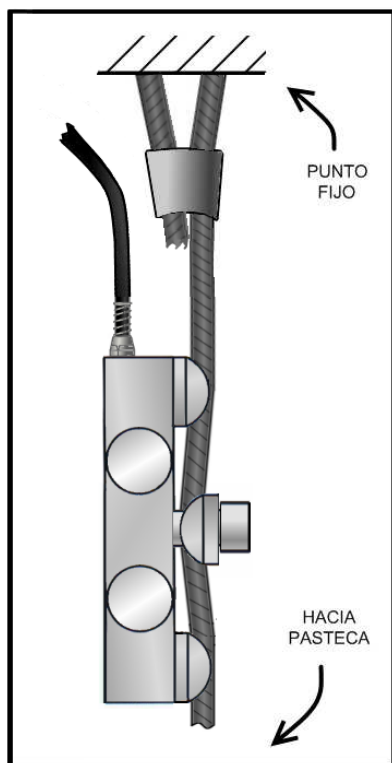
Paso 2



Paso 3



### Sensor Montado



Punto Fijo

Cabrestante

Pastecca