



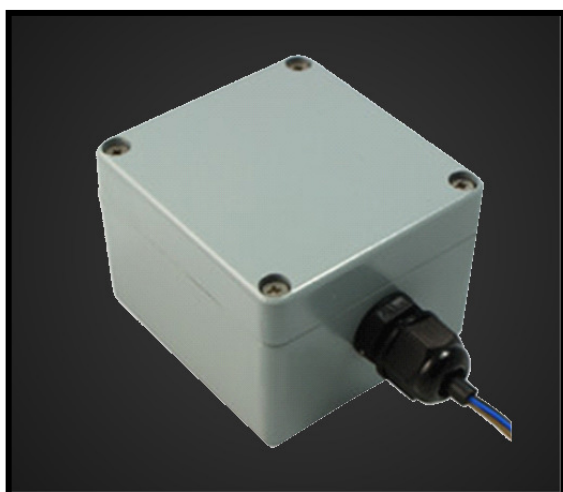
# Angulímetro

Típicamente aplicado para medir el ángulo de pluma en grúas telescópicas, celosía, etc.

- Construcción robusta para uso intensivo.
- Sensor totalmente electrónico.

## Especificaciones Técnicas

Alimentación	5vcc
Rango de Medición	0 – 90º
Salida	0.5 - 4.5v
Temperatura	El rango de temperatura de operación es desde -20ºC a +60ºC
Resolución	5mV (Testeado a 25ºC)
Precisión	20mV (Testeado a 25ºC)
Construcción	Gabinete de fundición de aluminio de 3mm espesor revestido. Sensor 100% electrónico.



## KIT DE ENTREGA:

- 1 Sensor de ángulo.
- 1 Cable de conexión e interfaz de 5mts.
- 1 Manual de Instalación/Uso.

## APLICACIÓN EN LA GRÚA:



## DIMENSIONES (mm):

