



Limitador de Carga Electrónico

LCE-R4C2A/T1QF (Cod. LI-E1335)

Aplicado típicamente en Puentes Grúa, Aparejos, Montacargas y todo tipo de dispositivo de izaje que opere por cable de acero. El kit de entrega está Integrado por el controlador Mod. LCE-R4C2A que gestiona la señal analógica de peso a partir del sensor de carga Mod. T1QF. Este controlador cuenta con display de cristal líquido (LCD - Gráfico) de alto contraste retro- iluminado (Back light) led indicador de relé de salida activado.

- Diseño compacto, robusto, de simple operación.
- Micro-switches industriales de alto rendimiento, permite el ingreso de parámetros y la programación del corte (salida a relé) de forma rápida y sencilla
- Modelo diseñado y fabricado íntegramente A&L Integral Trade S.A.
- Circuitos montados sobre gabinete modular de última generación con montaje de tipo riel DIN
- Borneras de conexiones de fácil acceso

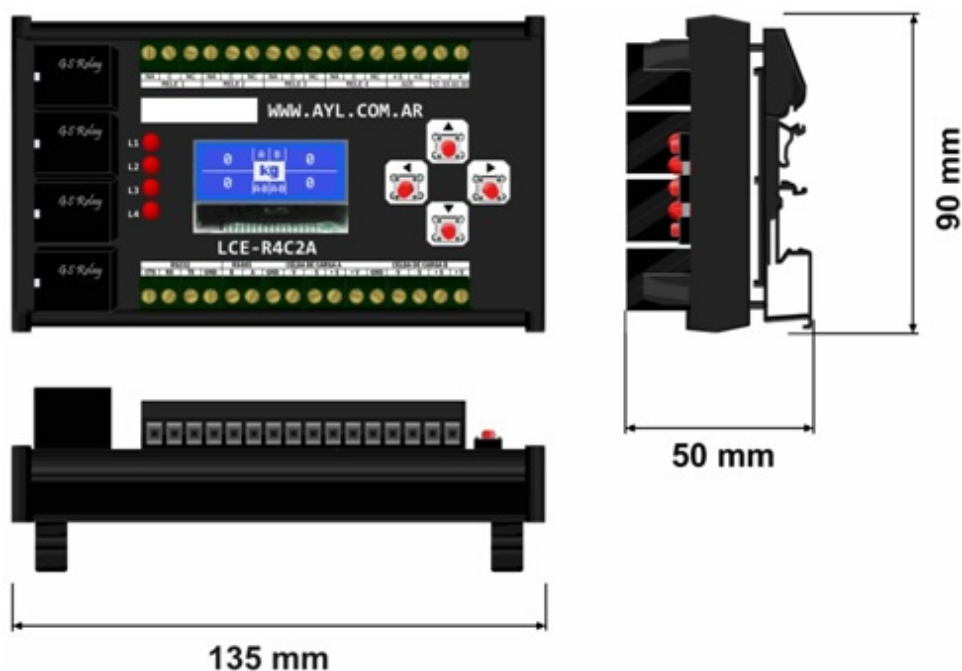
Industria Argentina - Marca A&L® - Fabricado y Comercializado por A&L Integral Trade S.A

Controlador LCE-R4C2A - Especificaciones Técnicas

Temperatura	Rango de operación desde -5°C a 40°C.
Display	De cristal líquido (LCD - Gráfico) de alto contraste, retro iluminado (Back light).
Indicador	LEDs indicadores de activación de cada Relé.
Alimentación	12-24Vcc/Vca – Consumo Máximo: 200mA.
Entradas	2 Analógicas para Celdas de Carga.
Salida	4 Relés electromecánicos de 6A 250V N/A y N/C con límite programable.
Construcción	Controlador en gabinete para montaje sobre Riel Din. Pulsadores de comando con micros de alta eficiencia para desplazamiento en el Menú. Clave de Acceso a Configuración.

Kit de entrega:

- Controlador Mod. LCE-R4C2A (Cod. LI-R1288C)
- Sensor de carga Mod.T1QF (Cod. LI-R0999B)
- Manual de Instalación/Uso – Certificado de Garantía.



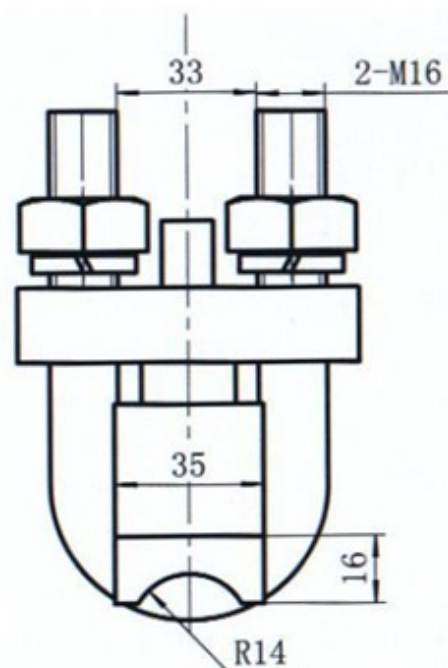
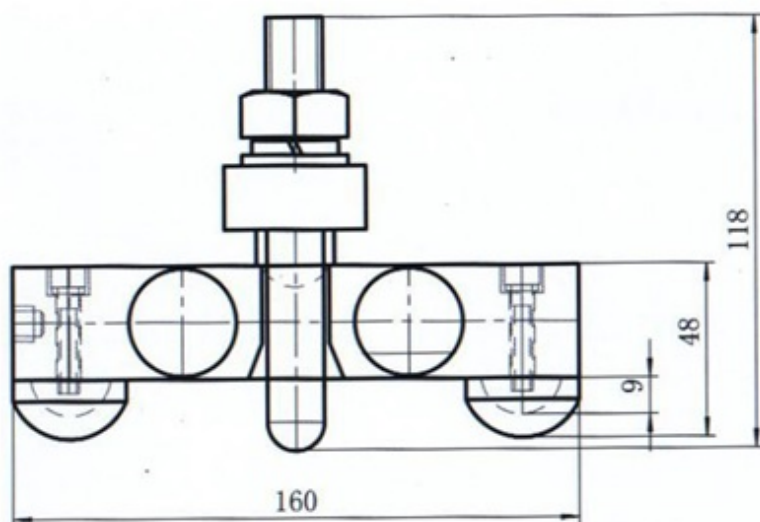


Sensor de Carga – Tipo Flexión

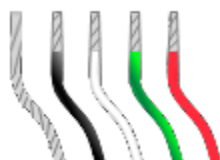
Mod. T1QF (Cod. LI-R0999B)



Capacidad Máxima por Ramal: **5.500 kg**
Diámetros de Cable tolerado: **9 a 24 mm**



Conexionado:



Malla: GND
Negro: -E / AV-
Blanco: -S / AS-
Verde: +S / AS+
Rojo: +E / AV+

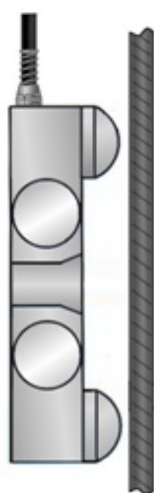
Salida: 2mV/V
(Largo de cable: 9 mts)

Instructivo de montaje:

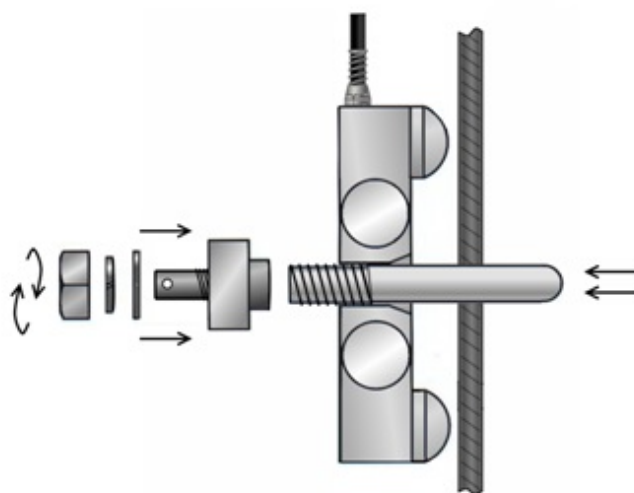
Típicamente el sensor se monta sobre el ramal muerto del sistema de aparejo, cerca del punto de fijo y antes del punto de fin de carrera, o bien sobre uno de los lados de la polea compensadora. Direccionar el cable de datos hacia arriba. Montar la horquilla de forma que “abrace” el cable de acero junto a la celda de carga, sumarle la base y las arandelas, ajustar las tuercas poco a poco cada una, para que la presión sea uniforme, aproximadamente entre 25 y 30 kgm. El cable de acero debe quedar completamente apretado por la celda de carga.

Vista lateral

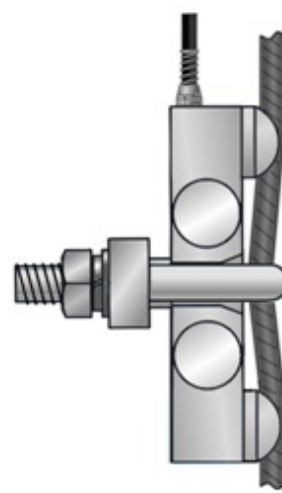
Paso 1



Paso 2



Paso 3



Sensor de carga montado

