

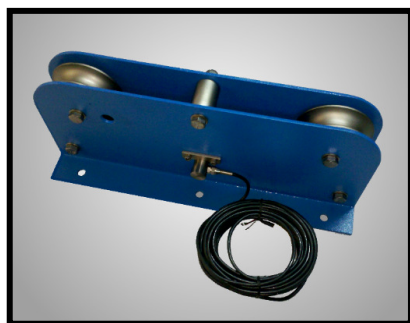
Tensiómetro Fijo A&L®

Éste dispositivo se utiliza como captor de peso aplicado sobre la línea de cable móvil (Running Line) y montado sobre el tramo fijo de pluma en grúas telescópicas, celosía, etc.

- Construcción robusta para aplicaciones intensivas.
- Diseñado para operar a la intemperie bajo cualquier circunstancia.

Especificaciones Técnicas

Precisión	<2 %
Temperatura	El rango de temperatura de operación es desde -5°C a +40°C
Rango de Cables	De 1/2" a 5/8"
Celda de carga	Marca A&L Acero aleado de tipo bulón. Sobrecarga admisible 150% - Rotura 300%
Construcción	Gabinete de acero de 5 mm espesor revestido con epoxi de alta resistencia, ensamblado con piezas electro niqueladas.

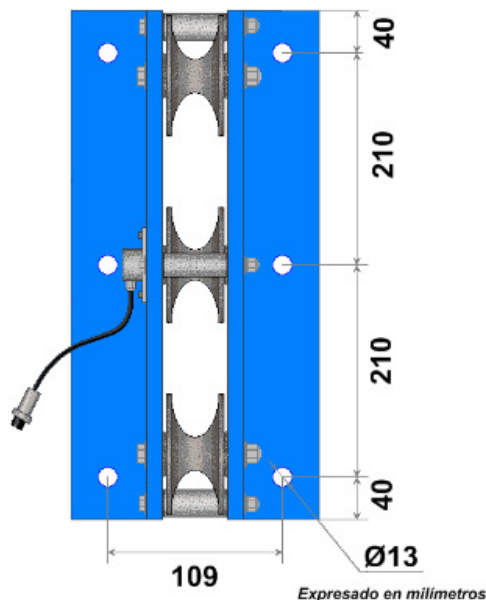


KIT DE ENTREGA:

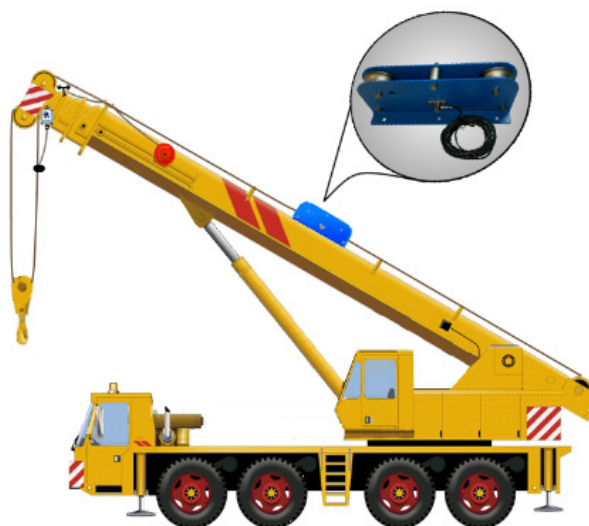
- 1 Tensiómetro con 15mts* de cable de datos.
- 1 Manual de instalación y uso.

**Podrán solicitarse más ó menos metros al momento de realizar el pedido.*

DIMENSIONES:



APLICACIÓN EN LA GRÚA:



La capacidad máxima del dispositivo depende del diámetro del cable de acero de la grúa, y está especificado en la siguiente tabla:

Diámetro de Cable	Capacidad
13mm	11000 Kg
14mm	10000 Kg
16mm	9000 Kg
19mm	7500 Kg