



# Limitador de Carga Electrónico

## LCE-R1C1A/T2QF (Cod. LI-E1194)

Aplicado típicamente en Puentes Grúa, Aparejos, Montacargas y todo tipo de dispositivo de izaje que opere por cable de acero. El kit de entrega está Integrado por el controlador Mod. LCE-R1C1A que gestiona la señal analógica de peso a partir del sensor de carga Mod. T2QF. Este controlador cuenta con display de cristal líquido (LCD - Gráfico) de alto contraste retro- iluminado (Back light) led indicador de relé de salida activado.

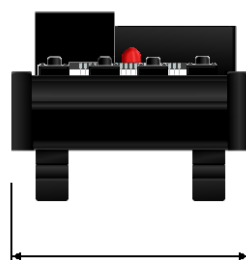
- Diseño compacto, robusto, de simple operación.
- Micro-switches industriales de alto rendimiento, permite el ingreso de parámetros y la programación del corte (salida a relé) de forma rápida y sencilla
- Modelo diseñado y fabricado íntegramente A&L Integral Trade S.A.
- Circuitos montados sobre gabinete modular de última generación con montaje de tipo riel DIN
- Borneras de conexiones de fácil acceso

### Controlador LCE-R1C1A - Especificaciones Técnicas

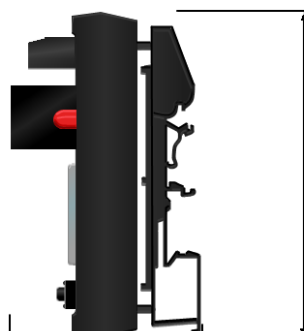
<b>Temperatura</b>	El rango de temperatura de operación es desde -10°C a +60°C
<b>Display</b>	De cristal líquido (LCD - Gráfico) de alto contraste, retro iluminado (Back light)
<b>Indicador</b>	Visual de Activación de Relé.
<b>Alimentación</b>	12-24Vcc/Vca * Consumo Máx: 150mA
<b>Entradas</b>	1 Analógica para Celda de Carga
<b>Salida</b>	1 Relé hasta 240V/10A (Límite Configurable)
<b>Construcción</b>	Controlador en gabinete para montaje sobre Riel Din. Pulsadores de comando con micros de alta eficiencia para desplazamiento en el Menú. Clave de Acceso a Configuración.

### Kit de entrega:

- Controlador Mod. LCE-R1C1A (Cod. LI-E1196)
- Sensor de carga Mod.T2QF (Cod. LI-R1001B)
- Manual de Instalación/Usó – Certificado de Garantía.



65 mm

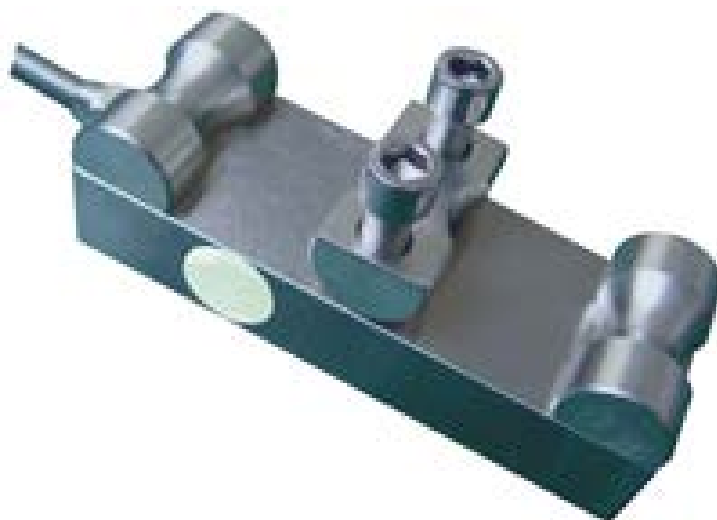


90 mm

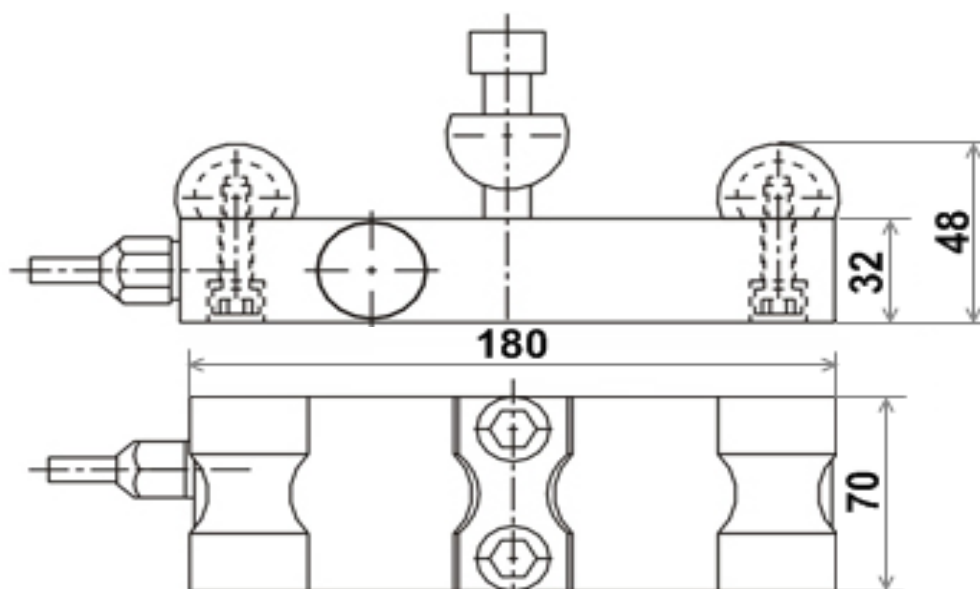
50 mm

# Sensor de Carga – Tipo Flexión

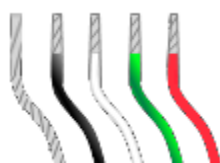
**Mod. T2QF** (Cod. LI-R1001B)



Capacidad Máxima por Ramal: **20.000 kg**  
 Diámetros de Cable tolerado: **24 a 36 mm**



### Conexionado:



Malla: GND  
 Negro: -E / AV-  
 Blanco: -S / AS-  
 Verde: +S / AS+  
 Rojo: +E / AV+

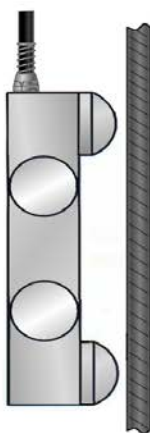
Salida: 2mV/V  
 (Largo de cable: 9 mts)

## Instructivo de montaje:

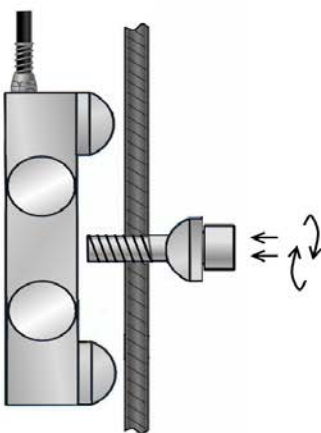
Típicamente el sensor se monta sobre el ramal muerto del sistema de aparejo, cerca del punto de fijo y antes del punto de fin de carrera, o bien sobre uno de los lados de la polea compensadora. Direccionar el cable de datos hacia arriba. Montar la horquilla de forma que “abra” el cable de acero junto a la celda de carga, sumarle la base y las arandelas, ajustar las tuercas poco a poco cada una, para que la presión sea uniforme, aproximadamente entre 25 y 30 kgm. El cable de acero debe quedar completamente apretado por la celda de carga.

### Vista lateral

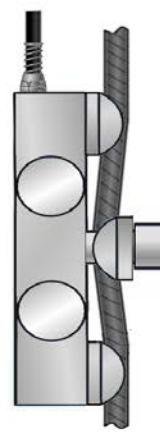
Paso 1



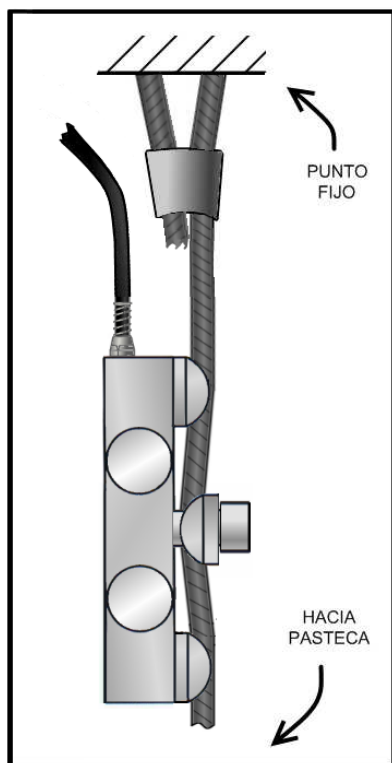
Paso 2



Paso 3

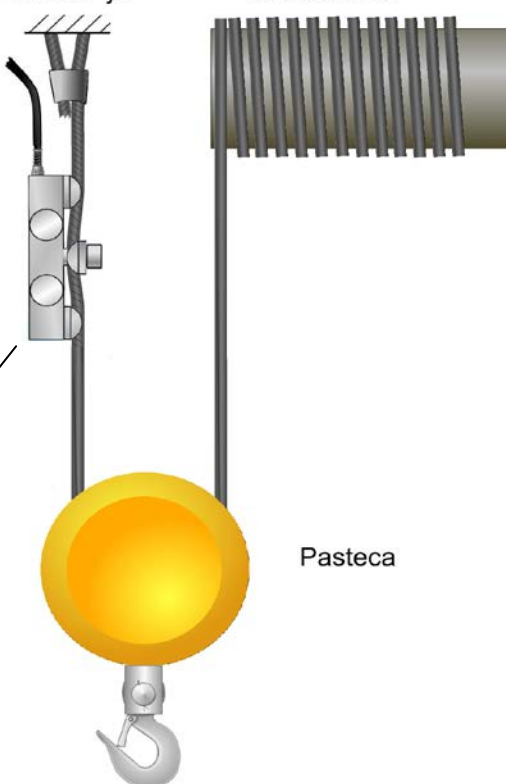


### Sensor Montado



Punto Fijo

Cabrestante



Pasteca